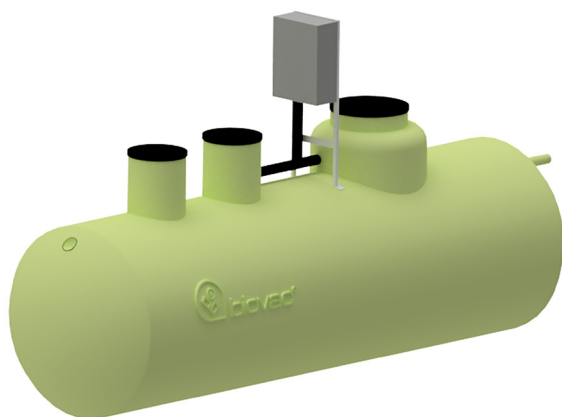


MINI RENSEANLÆG FOR 8 HUSSTAND OP TIL 40PE

NEDGRAVET ANLÆG FOR HUSSTANDENS SAMLEDE SPILDEVAND

FDV REVIDEREDE 11-12-2017

FD40N GRP



PRODUKTFORDELE

- Styreskab monteres på stativ over jordniveau
- Fleksibel placering
- Biovac SBR renseteknologi
- Stort slamlager
- Testet og dokumenteret for brug ved forskellige belastninger
- Overholder alle rensklasser
- Testet og godkendt i henholdt til EN 12566-3

OM PRODUKTET

Anlægget består af en 20,7 m³ glasfibertank designet for nedgravning

Mini renselanlægget er designet til at kunne behandle almindeligt husspildevand.

Anlægget har behov for 4 årlige slamtømning (lovkrav)

Anlægget har to tilslutninger en for tilløb og en for afløb, afløbet ledes normalt til dræn eller faskine

Lavt energiforbrug.

Anlægget er forsynet med tre kamre: kombineret modtager-slamkammer, pumpekammer samt reaktorkammer

Blæser er monteret i styreskab

BIOVAC® FD40N GRP

Diameter	Ø 2000 mm
Længde/Højde	7060 mm/2650 mm
Center indløb/udløb Afstand fra top tank	710 mm/810 mm
Center indløb/udløb Afstand fra bund tank	1850 mm /1750 mm
Diameter indløbsrør	Ø 160 mm
Diameter udløbsrør	Ø 110 mm
Diameter hals	Ø 600/600/800 mm
Vægt	970 kg
Fødepumpe	Flygt DXM
Blæser	2 stk Nitto LAM 280
PLC	Allen Bradley
Kapacitet	8000 l pr. døgn
Strømforsbrug	3,5-5,0 kWt pr. døgn
Antal p.e.	40
Effektivt slamlager	6400 l

Anlægget består af 3 kamre:

- Modtager/slamlager (11,5 m³)
- Pumpekammer (2,3 m³)
- Reaktorkammer (6,9 m³)

