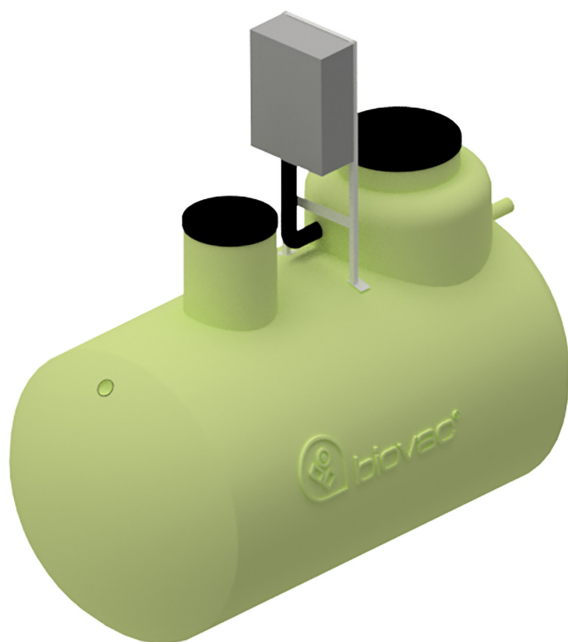


MINI RENSEANLÆG FOR 3 HUSSTAND OP TIL 15PE

NEDGRAVET ANLÆG FOR HUSSTANDENS SAMLEDE SPILDEVAND

FDV REVIDEREDE 11-12-2017

FD15N GRP



OM PRODUKTET

Anlægget består af en 11,4 m³ glasfibertank designet for nedgravning

Mini renseanlægget er designet til at kunne behandle almindeligt husspildevand.

Anlægget har behov for 2 årlige slamtømning (lovkrav)

Anlægget har to tilslutninger en for tilløb og en for afløb, afløbet ledes normalt til dræn eller faskine

Lavt energiforbrug.

Anlægget er forsynet med tre kamre: kombineret modtager-slamkammer, pumpekammer samt reaktorkammer

Blæser er monteret i styreskab

PRODUKTFORDELE

- Styreskab monteres på stativ over jordniveau
- Fleksibel placering
- Biovac SBR renseteknologi
- Stort slamlager
- Testet og dokumenteret for brug ved forskellige belastninger
- Overholder alle rensklasser
- Testet og godkendt i henholdt til EN 12566-3

BIOVAC® FD15N GRP

Diameter	Ø 2000 mm
Længde/Højde	4050 mm/2650 mm
Center indløb/udløb Afstand fra top tank	710 mm/810 mm
Center indløb/udløb Afstand fra bund tank	1850 mm /1750 mm
Diameter indløbsrør	Ø 110 mm
Diameter udløbsrør	Ø 110 mm
Diameter hals	Ø 600 mm/800 mm
Vægt	570 kg
Fødepumpe	Flygt DXM
Blæser	2 stk Nitto LA 80B
PLC	Allen Bradley
Kapacitet	3000 l pr. døgn
Strømforsbrug	2,1-3,5 kWt pr. døgn
Antal p.e.	15
Effektivt slamlager	5400 l

Anlægget består af 3 kamre:

- Modtager/slamlager (7,3 m³)
- Pumpekammer (1,5 m³)
- Reaktorkammer (2,6 m³)

