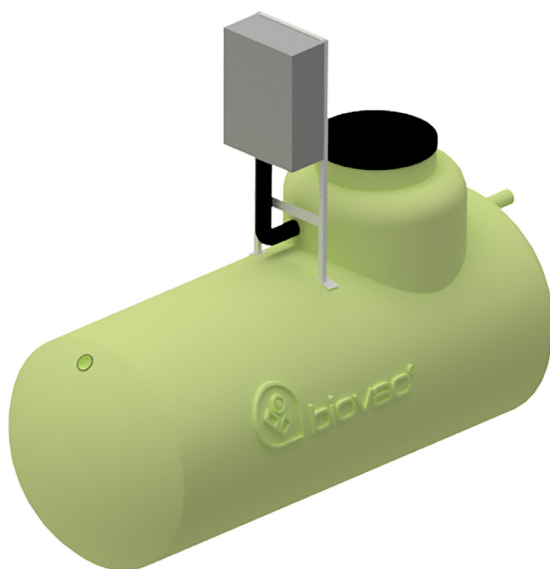


MINI RENSEANLÆG FOR 2 HUSSTAND OP TIL 10PE

NEDGRAVET ANLÆG FOR HUSSTANDENS SAMLEDE SPILDEVAND

FDV REVIDEREDE 11-12-2017

FD10N GRP



PRODUKTFORDELE

- Styreskab monteres på stativ over jordniveau
- Fleksibel placering
- Biovac SBR renseteknologi
- Stort slamlager
- Testet og dokumenteret for brug ved forskellige belastninger
- Overholder alle rensklasser
- Testet og godkendt i henholdt til EN 12566-3

OM PRODUKTET

Anlægget består af en 7,8m³ glasfibertank designet for nedgravning

Mini renselanlægget er designet til at kunne behandle almindeligt husspildevand.

Anlægget har behov for 2 årlige slamtømning (lovkrav)

Anlægget har to tilslutninger en for tilløb og en for afløb, afløbet ledes normalt til dræn eller faskine

Lavt energiforbrug.

Anlægget er forsynet med tre kamre: kombineret modtager-slamkammer, pumpekammer samt reaktorkammer

Blæser er monteret i styreskab

BIOVAC® FD10N GRP

Diameter	Ø 1600 mm
Længde/Højde	4200 mm/2250 mm
Center indløb/udløb Afstand fra top tank	670 mm/770 mm
Center indløb/udløb Afstand fra bund tank	1490 mm /1390 mm
Diameter indløbsrør	Ø 110 mm
Diameter udløbsrør	Ø 110 mm
Diameter hals	Ø 800 mm
Vægt	410 kg
Fødepumpe	Flygt DXM
Blæser	2 stk Nitto LA 80B
PLC	Allen Bradley
Kapacitet	2000 l pr. døgn
Strømforbrug	2,1-3,5 kWt pr. døgn
Antal p.e.	10
Effektivt slamlager	3700 l

Anlægget består af 3 kamre:

- Modtager/slamlager (5,1 m³)
- Pumpekammer (1,0 m³)
- Reaktorkammer (1,7 m³)

