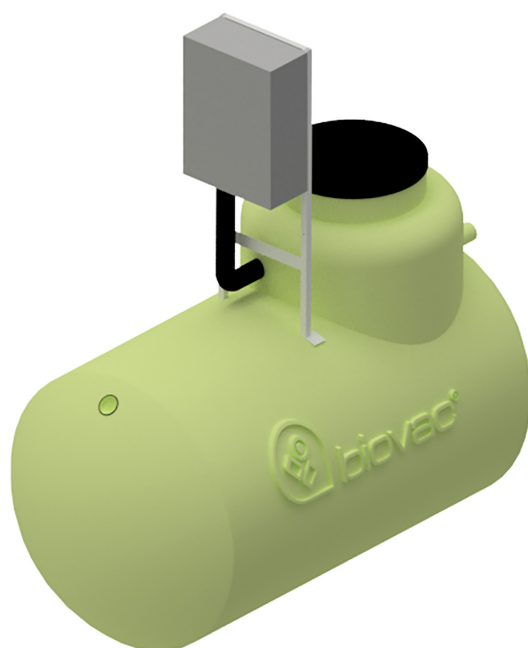


# MINI RENSEANLÆG FOR 1 HUSSTAND OP TIL 5PE

## NEDGRAVET ANLÆG FOR HUSSTANDENS SAMLEDE SPILDEVAND

FDV REVIDEREDE 11-12-2017

FD5N GRP



### OM PRODUKTET

Anlægget består af en 5,9m<sup>3</sup> glasfibertank designet for nedgravning

Mini renseanlægget er designet til at kunne behandle almindeligt husspildevand.

Anlægget har behov for en årlig slamtømning (lovkrav)

Anlægget har to tilslutninger en for tilløb og en for afløb, afløbet ledes normalt til dræn eller faskine

Lavt energiforbrug.

Anlægget er forsynet med tre kamre: kombineret modtager-slamkammer, pumpekammer samt reaktorkammer

Blæser er monteret i styreskab



– med tanke på fremtiden

### PRODUKTFORDELE

- Styreskab monteres på stativ over jordniveau
- Fleksibel placering
- Biovac SBR renseteknologi
- Ingen bevægelige dele i processen
- Stort slamlager
- Testet og dokumenteret for brug ved forskellige belastninger
- Overholder alle rensklasser
- Testet og godkendt i henholdt til EN 12566-3

### BIOVAC® FD5N GRP

Diameter	Ø 1600 mm
Længde/Højde	3200 mm/2250 mm
Center indløb/udløb Afstand fra top tank	670 mm/770 mm
Center indløb/udløb Afstand fra bund tank	1490 mm /1390 mm
Diameter indløbsrør	Ø 110 mm
Diameter udløbsrør	Ø 110 mm
Diameter hals	Ø 800 mm
Vægt	360 kg
Fødepumpe	Ejektor, luft
Blæser	1 stk Nitto LA 80B
PLC	Allen Bradley
Kapacitet	1000 l pr. døgn
Strømforsbrug	1,0-1,5 kWt pr. døgn
Antal p.e.	5
Effektivt slamlager	3300 l

Anlægget består af 3 kamre:

- Modtager/slamlager (4,1 m<sup>3</sup>)
- Pumpekammer (0,8 m<sup>3</sup>)
- Reaktorkammer (1,0 m<sup>3</sup>)